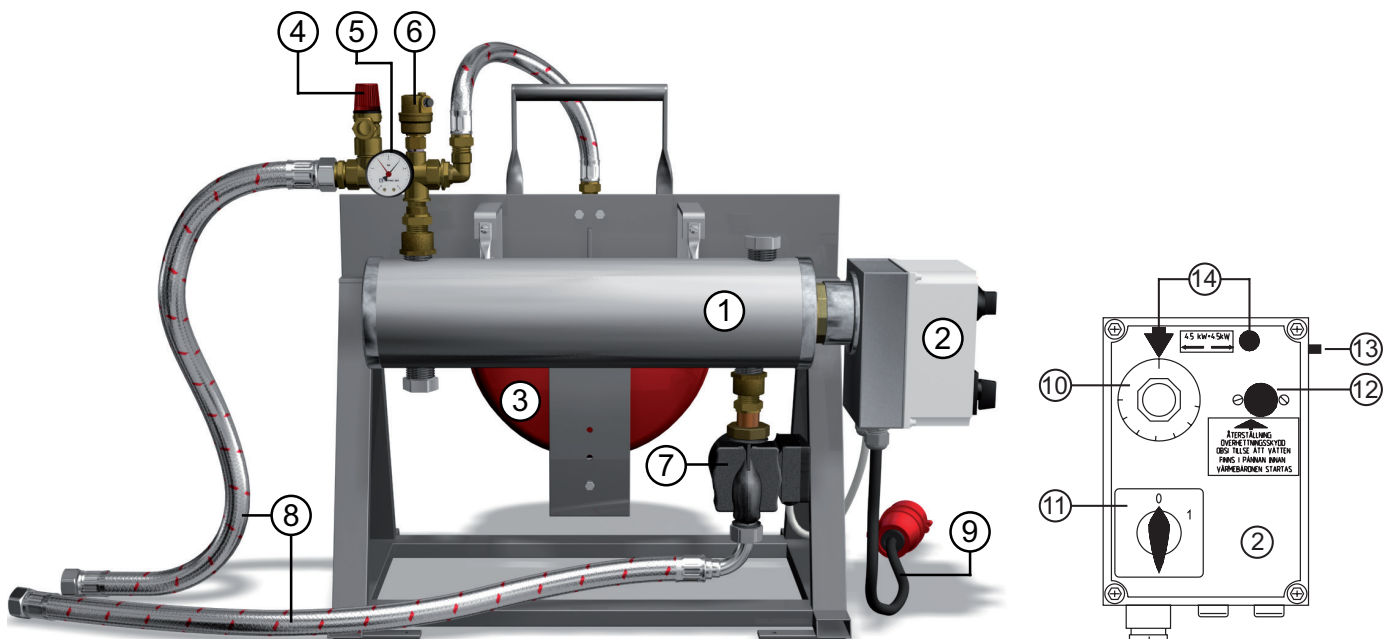


LK Byggpanna



UTFÖRANDE

LK Byggpanna är en komplett transportabel elpanna. Elpannan är främst tänkt som en temporär värmare för t.ex. uttorkning av betongplattor med golvvärme och för att värma byggnader under dess uppförande, via golvvärmesystemet.

Byggpannan är på totalt 9 kW och arbetar i två steg om 4,5 kW.

Pannan levereras komplett med cirkulationspump, expansionskärl och armatursats med säkerhetsventil och avluftare.

Anslutning till golvvärmefördelare/värmesystemet sker enkelt via de stålförnätade flexibla slangarna.

Byggpannan är elektriskt internt kopplad med påmonterad kabel och 3-fas 400 V kopplingshandske.

Temperaturregleringen sköts via pannans driftstermostat.

LK Byggpanna består av följande delar:

1. Elpanna 9 kW
2. Automatikskåp
3. Expansionskärl, 12 liter
4. Säkerhetsventil, 1,5 bar
5. Manometer
6. Automatisk avluftare
7. Cirkulationspump, Grundfos UPM3 Auto L 15/70
8. Stålförnätad anslutningsslang G25 inv, L 1,5 m
9. Kabel med 3-fas kopplingshandske, L 1,0 m
10. Driftstermostat 0-60 °C
11. Allpolig huvudbrytare
12. Återställning överhettningsskydd
13. Återställning automatsäkring (10A), cirkulationspump
14. Effektstegsindikering

VS INSTALLATION

Pannan placeras inomhus/under tak, skyddad från nederbörd.

Bipackat säkerhetspaket med automatisk avluftare och säkerhetsventil samt anslutningsslangar, monteras enligt produktbilden ovan. Gällande bygg och varmvattennorm ska följas. Säkerhetsventilens utloppsledning måste anordnas på ett betryggande sätt, se aktuell varmvattennorm. Termometer ingår ej i leveransen men ska monteras på framledningen efter pannan.

Värmesystemet måste vara anordnat så att det alltid finns ett flöde genom elpatronen. Tillse därför att någon eller några värmekretsar alltid är öppna.

UPPSTART

Före uppstart, kontrollera att värmesystemet är vattenfyllt och avluftat samt att systemet har erforderligt drifttryck.

Se till att cirkulationspumpen fungerar genom att lyssna och prova de olika hastigheterna.

DRIFTSTERMOSTAT

Temperaturregleringen sköts via pannans driftstermostat (konstant framledningstemp.). Termostaten är inställbar upp till max 60 °C.

Kontrollera den utgående temperaturen, via påmonterad termometer, mot inställd temperatur.

ÖVERHETTNINGSSKYDD

Pannan har ett inbyggt överhettningsskydd som löser ut vid ca 70 °C. Överhettningsskyddet återställs genom att trycka in knappen (12), tryck in knappen hårt vid återställning. Återställning kan först ske efter att pannan har svalnat av till ca 60 °C. Upprepas felet ska felorsaken konstateras och åtgärdas innan återstart.

CIRKULATIONS PUMP

För inställning av cirkulationspump, se separat instruktion "Grundfos UPM3 Auto L 15/70".

Notera att pumpen med fördel ställs in till att jobba med konstant tryck och att detta måste ställas in manuellt enligt separat instruktion.



QR-kod till monteringsanvisning UPM3

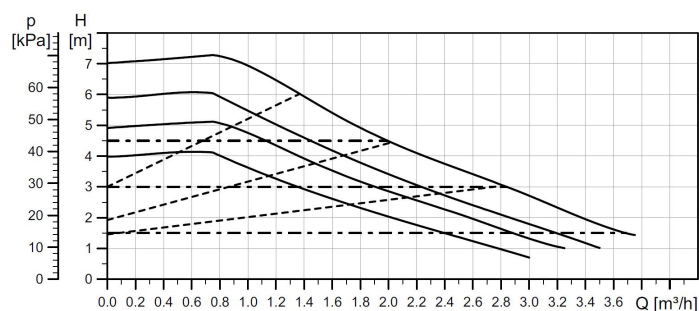
SÄKRING CIRKULATIONS PUMP

Den internt kopplade cirkulationspumpen är avsäkrad via 10 A automatsäkring (13). Vid utlöst säkring ska felorsaken konstateras och åtgärdas innan återstart.

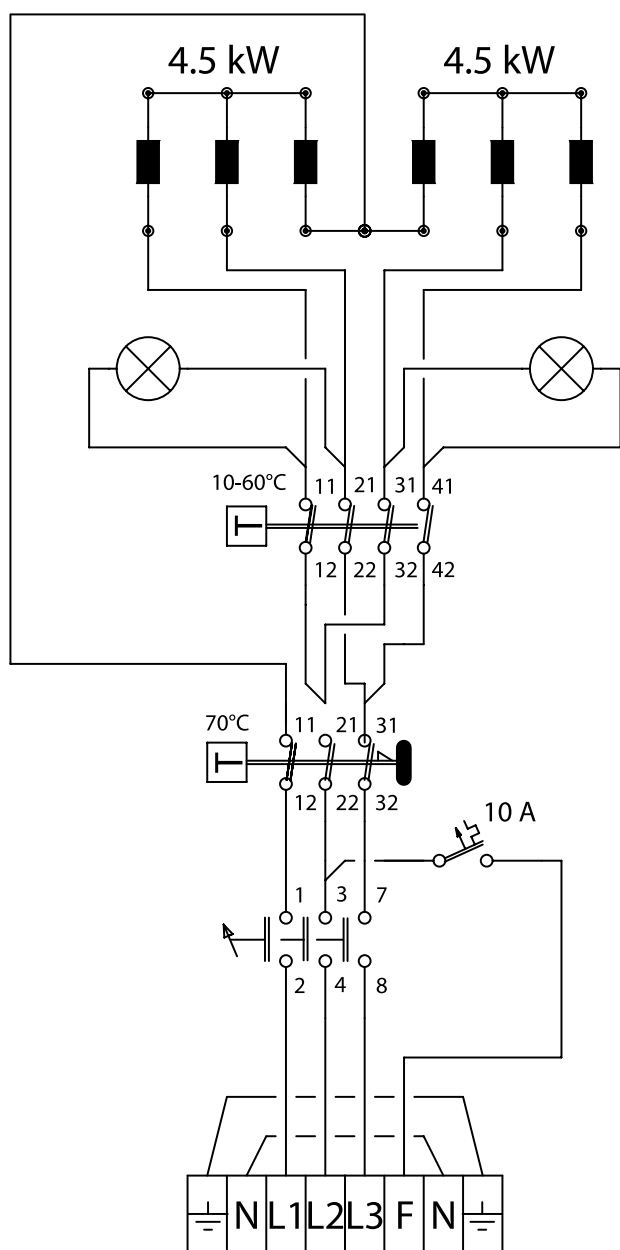
SÄKERHETSVENTIL

Säkerhetsventilens funktion ska provas vid uppstart och därefter vid längre drift med ett intervall om 2 till 3 ggr per år. Iakttag försiktighet så att utströmmande vatten / ånga inte kan orsaka personskada.

PUMPKURVA



ELKOPPLINGSSCHEMA



TEKNISK DATA

RSK nummer	241 84 64
Effekt	9 kW i två steg om 4,5 kW
Spänning	3 fas 400V, anslutning via 3-fas kopplingshandske Pannan ska avsäkras med 3 x 16 A (ström max 13,5 A)
Elpatron	9 kW/6-rör 400 V, rostfritt SS2353, anslutning R50
Pump	Grundfos UPM3 Auto L 15/70 1 fas 230 V (inkopplad från fabrik i automatiskåpet)
Kapslingsklass	IP 21
Driftstermostat	Max 60 °C
Säkerhetstermostat	70 °C
Expansionskärl	12 liter
Säkerhetsventil	1,5 bar
Max glykolinblandning	30%
Pannvolym	2,8 liter
PS max tryck pannkropp	1,5 bar
Mått (L x B x H)	710 x 430 x 650 mm
Vikt	30 kg
Kondenserande panna	Nej
Lågtemperaturpanna	Nej
Panna av typ B1	Nej
Kraftvärmepanna	Nej
Nominell avgiven värmeeffekt	$P_{\text{märk}}$ 9 kW
Nyttiggjord avgiven värme	P_4 9 kW
Energiklass	D
Säsongmedelverkningsgrad för rumsuppvärmning	η_s 36%
Nyttöverkningsgrad	η_4 39,4%
Tillsatsförbrukning	I standbyläge P_{SB} 0,025 kW
Varmhållningsförlust	P_{stby} 0,101 kW

MATERIALÅTERVINNING

Efter demontering ska pannan materialåtervinnas. Isoleringen plockas ut och sorteras som isolering. Pannkropp och stativ sorteras som stålskrot. El- och elektronikkomponenter sorteras som elektronikskrot.