



PANELRADIATORER OCH
KONVEKTORER



Produktinformation
och installations-
anvisning

INNEHÅLLSFÖRTECKNING

Panelradiatorer och Konvektorer

Panelradiatorer Typ D.....	3
Produktsortiment.....	4
Tekniska data.....	8
Installationsanvisning.....	10
Panelradiatorer Typ K.....	11
Produktsortiment.....	12
Tekniska data.....	16
Installationsanvisning.....	17
Panelradiatorer Typ D och Typ K.....	19
Skötselanvisning.....	19
Tillbehör.....	20
Konvektorer.....	28
Produktsortiment.....	29
Installationsanvisning.....	30
Tillbehör.....	31
Skötselanvisning.....	32
Garantivillkor.....	33

Panelradiatorer i standardutförande



Typ K11



Typ K21-22



Typ K33

Panelradiatorer med integrerat koppel



Typ D11



Typ D21-22



Typ D33

Konvektorer



Typ 22

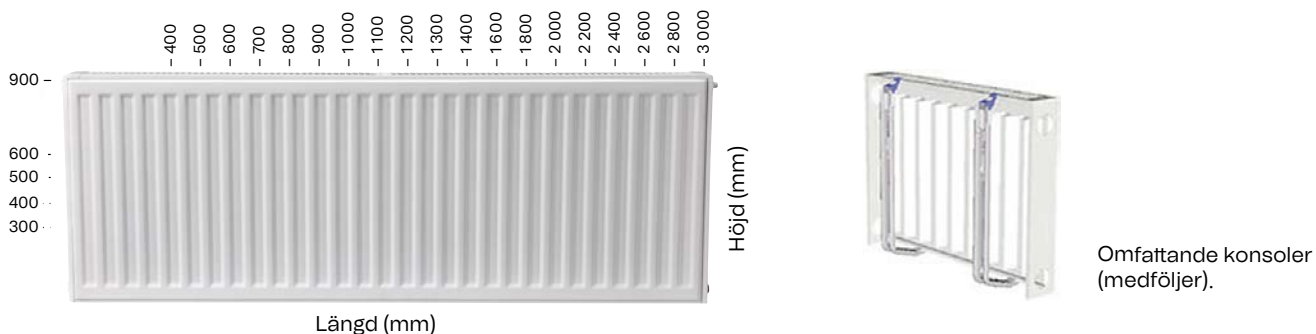


Typ 33

PANELRADIATORER TYP D

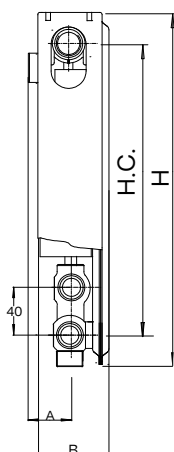
Altech Panelradiator (Typ D) med integrerat koppel, för snabb och enkel installation. Finns som typ D11, 21, 22 och 33 samt i olika längder och höjder. Radiatorn är försedd med en insatsventil med gänga M28x1,5 för termostat (passar med bland annat MMA Evosense). Den levereras med fyra anslutningar i M22x1,5 c/c 40 mm, som gör det möjligt att ansluta radiatorn från sidan eller botten. Typ D21 och 22 är vändbara och omfattande konsoler ingår. Typ D11 och 33 beställs höger- eller vänsteransluten. För typ D11 ingår delvis omfattande konsoler och för D33 ingår omfattande konsoler. Radiatorn är försedd med sidogavlar och ett robust toppgaller. Plugg, avtappning och luftskruvar medföljer också. Tillverkade enligt EN 442-1. Färgkod: RAL 9016.

Måttangivelser

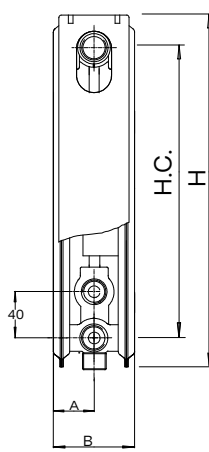


Radiator typer

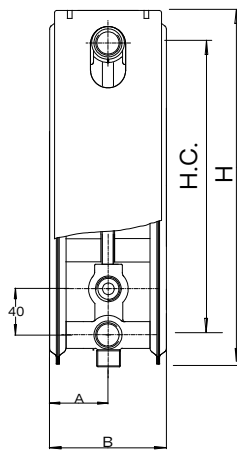
Typ D11



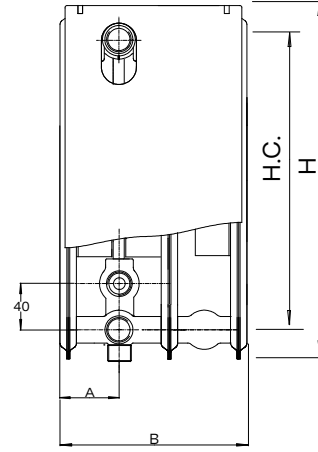
Typ D21



Typ D22



Typ D33



H	H.C.	Typ D11		Typ D21		Typ D22		Typ D33	
Höjd (mm)	(mm)	B	A	B	A	B	A	B	A
300	250 -2	61	37	77	38,5	100	50	158	50
400	350 -2	61	37	77	38,5	100	50	158	50
500	450 -2	61	37	77	38,5	100	50	158	50
600	550 -2	61	37	77	38,5	100	50	158	50
900	850 -2	61	37	77	38,5	100	50	158	50

Produktsortiment

Altech Panelradiatorer med integrerat koppel Modell D11

Delvis omfattande konsoler medföljer

Angivna effekter är vid en rumstemperatur på 20 °C.



Altech Modell D11

Höjd → (mm)	300				400				500			
	Höger	Vänster	Watt 55/45	Watt 60/45	Höger	Vänster	Watt 55/45	Watt 60/45	Höger	Vänster	Watt 55/45	Watt 60/45
400	6672134	6672135	121	134	6672158	6672159	160	177	6672182	6672183	196	217
700	6672136	6672137	212	236	6672160	6672161	280	311	6672184	6672185	344	381
900	6672138	6672139	273	303	6672162	6672163	360	399	6672186	6672187	442	490
1000	6672140	6672141	304	337	6672164	6672165	400	444	6672188	6672189	491	544
1200	6672142	6672143	365	404	6672166	6672167	481	533	6672190	6672191	589	653
1300	6672144	6672145	395	438	6672168	6672169	521	577	6672192	6672193	638	708
1600	6672146	6672147	486	539	6672170	6672171	641	710	6672194	6672195	786	871
1800	6672148	6672149	547	607	6672172	6672173	721	799	6672196	6672197	884	980
2000	6672150	6672151	608	674	6672174	6672175	801	888	6672198	6672199	982	1089
2300	6672152	6672153	699	775	6672176	6672177	922	1022	6672200	6672201	1130	1252
2600	6672154	6672155	791	876	6672178	6672179	1042	1155	6672202	6672203	1277	1416
3000	6672156	6672157	912	1011	6672180	6672181	1202	1333	6672204	6672205	1474	1634

Altech Modell D11

Höjd → (mm)	600			
	Höger	Vänster	Watt 55/45	Watt 60/45
400	6672206	6672207	230	255
700	6672208	6672209	403	447
900	6672210	6672211	518	574
1000	6672212	6672213	576	638
1200	6672214	6672215	691	766
1300	6672216	6672217	749	830
1600	6672218	6672219	922	1022
1800	6672220	6672221	1037	1149
2000	6672222	6672223	1153	1277
2300	6672224	6672225	1325	1469
2600	-	-	-	-
3000	-	-	-	-

Altech Panelradiatorer med integrerat koppel Modell D21

Omfattande konsoler medföljer

Angivna effekter är vid en rumstemperatur på 20 °C.



Altech Modell D21

Höjd → (mm)	300			400			500			600			900		
	Art nr	Watt 55/45	Watt 60/45	Art nr	Watt 55/45	Watt 60/45	Art nr	Watt 55/45	Watt 60/45	Art nr	Watt 55/45	Watt 60/45	Art nr	Watt 55/45	Watt 60/45
400	6672226	150	167	6672238	192	213	6672250	231	256	6672262	268	297	6672274	367	408
700	6672227	263	292	6672239	336	373	6672251	405	449	6672263	469	521	6672275	643	715
900	6672228	339	375	6672240	432	480	6672252	520	578	6672264	603	670	6672276	827	920
1000	6672229	376	417	6672241	480	533	6672253	578	642	6672265	670	744	6672277	919	1022
1200	6672230	452	501	6672242	577	640	6672254	694	770	6672266	804	893	6672278	1103	1226
1300	6672231	489	542	6672243	625	693	6672255	752	834	6672267	871	967	6672279	1195	1329
1600	6672232	602	668	6672244	769	853	6672256	925	1027	6672268	1072	1191	6672280	1471	1635
1800	6672233	678	751	6672245	865	960	6672257	1041	1156	6672269	1206	1340	-	-	-
2000	6672234	753	835	6672246	961	1067	6672258	1157	1284	6672270	1340	1489	-	-	-
2300	6672235	866	960	6672247	1106	1227	6672259	1330	1477	6672271	1541	1712	-	-	-
2600	6672236	979	1085	6672248	1250	1387	6672260	1504	1669	6672272	1743	1935	-	-	-
3000	6672237	1130	1252	6672249	1442	1600	6672261	1735	1926	6672273	2011	2233	-	-	-

Altech Panelradiatorer med integrerat koppel Modell D22

Omfattande konsoler medföljer

Angivna effekter är vid en rumstemperatur på 20 °C.



Altech Modell D22

Höjd → (mm)	300			400			500			600			900		
	Art nr	Watt 55/45	Watt 60/45	Art nr	Watt 55/45	Watt 60/45	Art nr	Watt 55/45	Watt 60/45	Art nr	Watt 55/45	Watt 60/45	Art nr	Watt 55/45	Watt 60/45
400	6672281	180	199	6672293	238	264	6672305	291	323	6672317	339	377	6672329	453	504
700	6672282	315	349	6672294	416	462	6672306	509	566	6672318	594	660	6672330	793	883
900	6672283	405	449	6672295	535	594	6672307	655	727	6672319	764	848	6672331	1020	1135
1000	6672284	450	499	6672296	595	660	6672308	728	808	6672320	849	943	6672332	1133	1261
1200	6672285	540	599	6672297	714	792	6672309	873	970	6672321	1018	1131	6672333	1360	1513
1300	6672286	585	649	6672298	773	858	6672310	946	1051	6672322	1103	1226	6672334	1473	1639
1600	6672287	720	798	6672299	952	1057	6672311	1165	1293	6672323	1358	1509	6672335	1814	2018
1800	6672288	810	898	6672300	1071	1189	6672312	1310	1455	6672324	1528	1697	-	-	-
2000	6672289	900	998	6672301	1190	1321	6672313	1456	1617	6672325	1698	1886	-	-	-
2300	6672290	1035	1148	6672302	1369	1519	6672314	1674	1859	6672326	1952	2169	-	-	-
2600	6672291	1170	1298	6672303	1547	1717	6672315	1893	2102	6672327	2207	2452	-	-	-
3000	6672292	1350	1498	6672304	1785	1982	6672316	2184	2425	6672328	2547	2829	-	-	-

Altech Panelradiatorer med integrerat koppel Modell D33

Omfattande konsoler medföljer

Angivna effekter är vid en rumstemperatur på 20 °C.



Altech Modell D33												
Höjd → (mm)	300				400				500			
Längd ↓ (mm)	Höger	Vänster	Watt 55/45	Watt 60/45	Höger	Vänster	Watt 55/45	Watt 60/45	Höger	Vänster	Watt 55/45	Watt 60/45
400	-	-	-	-	6672352	6672353	319	354	6672370	6672371	395	439
700	6672336	6672337	412	459	6672354	6672355	558	620	6672372	6672373	692	769
900	6672338	6672339	530	590	6672356	6672357	717	797	6672374	6672375	890	989
1000	6672340	6672341	589	655	6672358	6672359	797	886	6672376	6672377	989	1099
1200	6672342	6672343	707	786	6672360	6672361	957	1063	6672378	6672379	1187	1319
1300	6672344	6672345	766	852	6672362	6672363	1036	1152	6672380	6672381	1286	1429
1600	6672346	6672347	943	1049	6672364	6672365	1276	1418	6672382	6672383	1582	1758
1800	6672348	6672349	1061	1180	6672366	6672367	1435	1595	6672384	6672385	1780	1978
2000	6672350	6672351	1179	1311	6672368	6672369	1595	1773	6672386	6672387	1978	2198

Altech Modell D33								
Höjd → (mm)	600				900			
Längd ↓ (mm)	Höger	Vänster	Watt 55/45	Watt 60/45	Höger	Vänster	Watt 55/45	Watt 60/45
400	6672388	6672389	464	515	6672406	6672407	604	673
700	6672390	6672391	812	902	6672408	6672409	1057	1178
900	6672392	6672393	1044	1160	6672410	6672411	1359	1514
1000	6672394	6672395	1160	1289	6672412	6672413	1510	1683
1200	6672396	6672397	1392	1547	6672414	6672415	1812	2019
1300	6672398	6672399	1508	1676	-	-	-	-
1600	6672400	6672401	1857	2063	-	-	-	-
1800	6672402	6672403	2089	2321	-	-	-	-
2000	6672404	6672405	2321	2578	-	-	-	-

Tekniska data

Beskrivning

Altech Radiatorer med integrerat koppel är tillverkade av stålplåt FePo1 AM. Ståltjocklek i enlighet med EN 442-1, 1,20 +/- 0,09 mm, profilerade i modern design med 33 1/3 mm delning. De är försedda med en insatsventil som har termostatgånge M28x1,5 (passar med bland annat MMA Evosense), 4 anslutningar i M22x1,5 c/c 40 mm, två stycken G15 (1/2") för luftning/propp, samt toppgaller och sidopåtar.

Radiatordjup (exkl. upphängningsbygel)

Typ D11 60 mm
Typ D21 77 ±2 mm
Typ D22 100 ±2 mm
Typ D33 158 ±2 mm

Anslutningar

4 x M22x1,5, c/c 40 mm

Tryckklass

PN 10

Provtryck

13 bar

Lackering

Doppmålad
Färgkod: RAL 9016

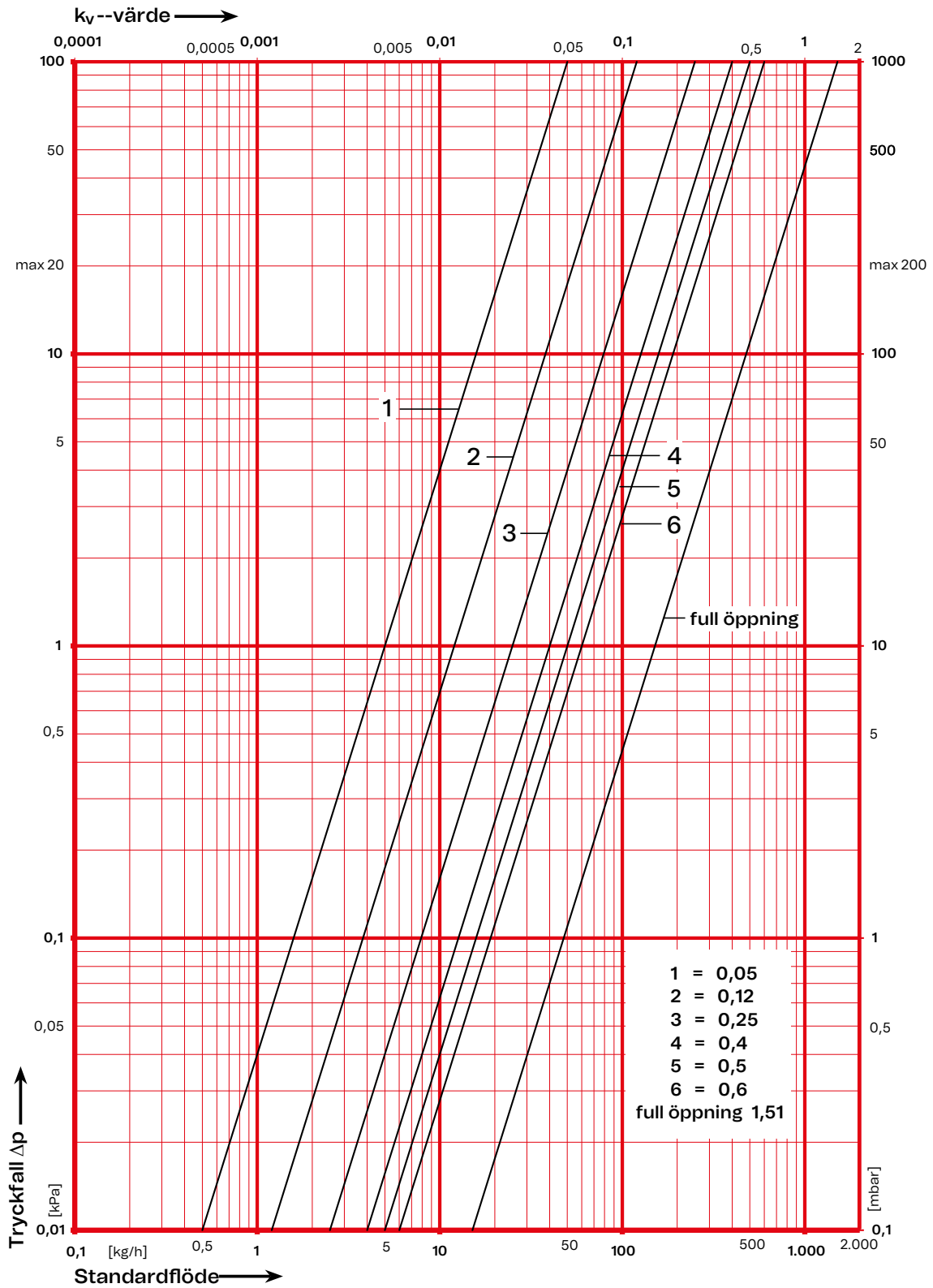


Värmeavgivning					
Altech Typ D					
Höjd	Typ	N-exp.	Vikt kg/m	Avgiv. W/m*	Vatten-vol. l/m
300	11	1,29	9,2	587	1,9
	21	1,29	14,8	727	3,8
	22	1,31	16,3	873	3,8
	33	1,32	24,2	1160	5,7
400	11	1,29	13,9	773	2,6
	21	1,29	19,8	932	4,7
	22	1,3	22,2	1158	4,8
	33	1,32	33,2	1566	7,1
500	11	1,28	18,6	947	3,3
	21	1,3	24,8	1126	5,7
	22	1,31	28,2	1421	5,7
	33	1,32	42,2	1939	8,5
600	11	1,28	23,3	1110	4,0
	21	1,31	29,9	1310	6,7
	22	1,31	34,1	1662	6,7
	33	1,31	51,2	2271	10,0
900	11	1,28	33,9	1527	5,8
	21	1,33	43,9	1810	9,9
	22	1,33	50,4	2241	9,7
	33	1,35	75,9	3017	14,4

* Normvärmeavgivning EN 442-1 (75/65/20 °C).

Injusteringsvärden

Injusteringvärden		
Injusteringsläge	Kv-värde vid 2K	Kvs-värde vid full öppning
1	0,05	0,06
2	0,12	0,12
3	0,25	0,3
4	0,4	0,57
5	0,5	0,93
6	0,6	1,51



Installationsanvisning

Tillse att det finns god ventilation vid montage i våtrum, för att minimera kondensering.

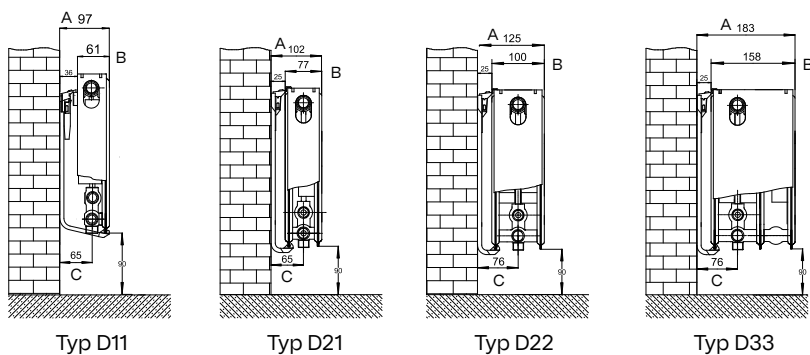
Emballage

Alla radiatorer är emballerade med, ur miljösynpunkt, godkända material och kan anslutas med emballaget kvar på radiatorn. Radiatorerna är därmed helt skyddade fram till inflyttningen.

Vid idrifttagning

1. Gör en visuell kontroll av kopplingarna och anslutningarna. Känn på kopplingarna för att säkerställa att de är korrekt dragna.
2. Utför täthetskontroll enligt gällande branschregler och normer.
3. Vid behov, efterdrag kopplingar och anslutningar.

Radiator typer, omfattande konsol, medföljer

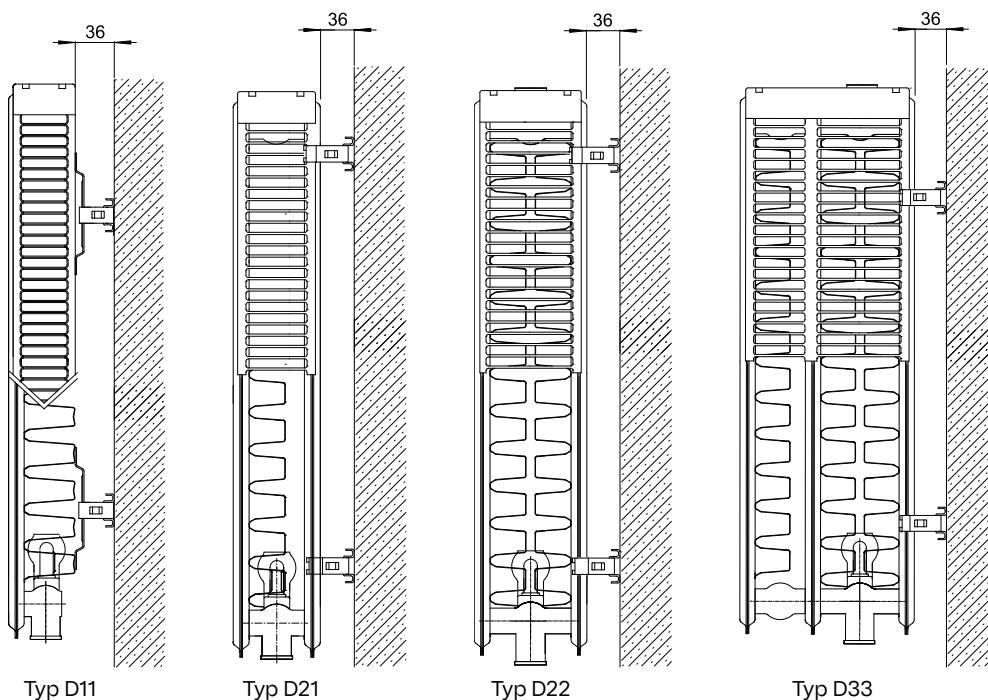


Altech Radiator med integrerat koppel är försedd med upphängningsbyglar och levereras med konsoler för omfattande montage.

Antal konsoler:
400–1600 mm, 2 st.
1800–3000 mm, 3 st.

Höjd (mm)	Typ D11			Typ D21			Typ D22			Typ D33		
	A	B	C	A	B	C	A	B	C	A	B	C
300–900 mm	97	61	65	102	77	65	125	100	76	183	158	76

Byggmått, omfattande konsoler

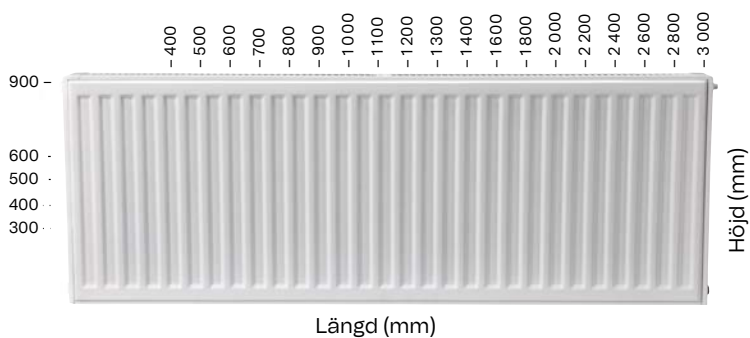


PANELRADIATORER TYP K

Altech Panelradiator (Typ K) i standardutförande som genom sin design med runda hörn och sin höga kvalitet passar i varje centralvärmeanläggning. Radiatorerna levereras med gavelplåtar och ett mycket robust toppgaller, som tillsammans ger ett exklusivt utseende. De levereras kompletta med plugg, avtappning, luftskruvar och dolda konsoler. Tillverkade enligt EN 442-1.

Radiatorn är försedd med 4 st anslutningar R15, samt med påsvetsade upphängningar.

Måttangivelser



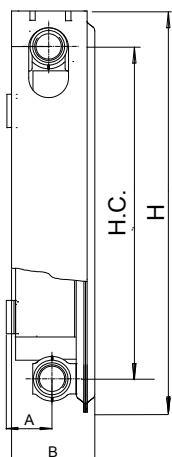
Dolda konsoler (medföljer).



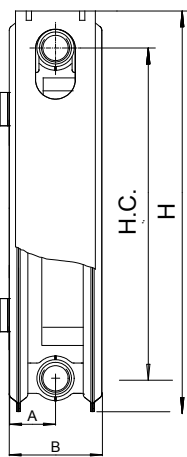
Omfattande konsoler (tillbehör).

Radiator typer

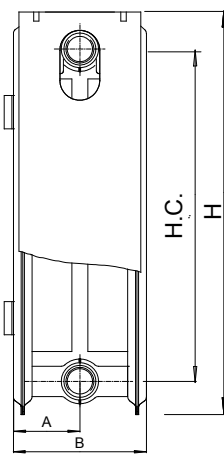
Typ 11



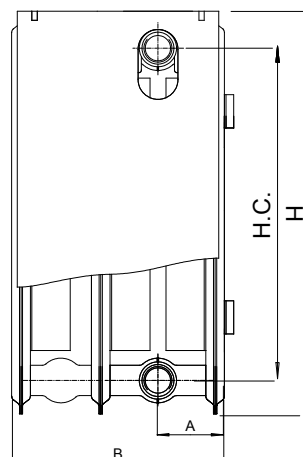
Typ 21



Typ K22



Typ K33



Altech Radiatorer Typ K

Höjd (mm)	H.C. (mm)	Typ K11		Typ K21		Typ K22		Typ K33	
		B	A	B	A	B	A	B	A
300	250 -2	61	37	77	38,5	100	50	158	50
400	350 -2	61	37	77	38,5	100	50	158	50
500	450 -2	61	37	77	38,5	100	50	158	50
600	550 -2	61	37	77	38,5	100	50	158	50
900	850 -2	61	37	77	38,5	100	50	158	50

* För Altech Typ K är totala djupet med upphängningsbyglarna B mått + 6,0 mm.

Produktsortiment

Altech Panelradiatorer Modell K11

Dolda konsoler medföljer.

Angivna effekter är vid en rumstemperatur på 20 °C.



Altech Modell K11

Höjd → (mm)	300			400			500			600			900		
	Art nr	Watt 55/45	Watt 60/45	Art nr	Watt 55/45	Watt 60/45	Art nr	Watt 55/45	Watt 60/45	Art nr	Watt 55/45	Watt 60/45	Art nr	Watt 55/45	Watt 60/45
400	6738700	111	123	6738719	146	162	6738738	179	198	6738757	209	232	6738776	289	321
500	6669680	139	154	6669694	183	203	6669718	223	248	6669736	262	290	6669744	361	401
600	6738702	167	184	6738721	219	243	6738740	268	297	6738759	314	348	6738778	433	481
700	6669681	195	216	6669694	256	284	6669726	313	347	6669737	367	406	6669749	506	561
800	6738704	222	247	6738723	292	324	6738742	357	396	6738761	419	464	6738780	578	641
900	6669684	250	277	6669700	329	365	6669730	402	446	6669740	471	522	6669754	650	721
1000	6738706	278	308	6738725	365	405	6738744	447	495	6738763	523	580	6738782	722	801
1100	6669513	306	339	6669687	402	446	6669704	491	545	6669733	576	638	6669741	795	882
1200	6738708	334	370	6738727	438	486	6738746	536	597	6738765	628	696	6738784	867	962
1300	6669678	362	401	6669693	475	527	6669705	581	644	6669735	680	754	6669743	939	1042
1400	6738710	389	431	6738729	511	567	6738748	625	693	6738767	732	812	6738786	1011	1122
1600	6738711	445	493	6738730	584	648	6738749	715	792	6738768	837	929	6738787	1156	1282
1800	6738712	501	555	6738731	657	729	6738750	804	891	6738769	942	1045	6738788	1300	1443
2000	6738713	556	616	6738732	730	809	6738751	893	990	6738770	1046	1161	6738789	1445	1603
2200	6738714	612	678	6738733	803	890	6738752	982	1090	6738771	1151	1277	6738790	1589	1763
2400	6738715	667	740	6738734	876	971	6738753	1072	1189	6738772	1256	1393	6738791	1734	1924
2600	6738716	723	801	6738735	949	1052	6738754	1161	1288	6738773	1360	1509	6738792	1878	2084
2800	6738717	779	863	6738736	1022	1133	6738755	1250	1387	6738774	1465	1625	6738793	2023	2244
3000	6738718	834	925	6738737	1095	1214	6738756	1340	1486	6738775	1570	1741	6738794	2167	2404

Altech Panelradiatorer Modell K21

Dolda konsoler medföljer.

Angivna effekter är vid en rumstemperatur på 20 °C.



Altech Modell K21

Höjd → (mm)	300			400			500			600			900		
	Art nr	Watt 55/45	Watt 60/45	Art nr	Watt 55/45	Watt 60/45	Art nr	Watt 55/45	Watt 60/45	Art nr	Watt 55/45	Watt 60/45	Art nr	Watt 55/45	Watt 60/45
400	6738795	158	175	6738814	200	223	6738833	240	267	6738852	278	309	6738871	377	420
500	6669669	197	219	6669675	251	279	6669690	300	334	6669707	347	386	6669750	472	525
600	6738797	236	262	6738816	301	334	6738835	360	400	6738854	416	463	6738873	566	630
700	6669670	276	306	6669676	351	390	6669692	420	467	6669713	486	540	6669756	661	735
800	6738799	315	350	6738818	401	445	6738837	480	534	6738856	555	617	6738875	755	840
900	6669671	355	394	6669677	451	501	6669695	541	600	6669719	625	694	6669757	850	945
1000	6738801	394	437	6738820	501	556	6738839	601	667	6738858	694	771	6738877	944	1050
1100	6669664	434	481	6669672	551	612	6669685	661	734	6669701	763	848	6669725	1038	1155
1200	6738803	473	525	6738822	601	668	6738841	721	801	6738860	833	926	6738879	1132	1260
1300	6669668	513	569	6669673	651	724	6669689	781	868	6669706	903	1003	6669746	1227	1362
1400	6738805	552	612	6738824	701	779	6738843	941	934	6738862	972	1080	6738881	1321	1470
1600	6738806	630	700	6738825	802	890	6738844	961	1068	6738863	1110	1234	6738882	1510	1680
1800	6738807	709	787	6738826	902	1001	6738845	1081	1201	6738864	1249	1388	6738883	1698	1890
2000	6738808	788	875	6738827	1002	1113	6738846	1201	1334	6738865	1388	1543	6738884	1887	2100
2200	6738809	867	962	6738828	1102	1224	6738847	1321	1468	6738866	1527	1697	6738885	2076	2310
2400	6738810	946	1050	6738829	1202	1335	6738848	1441	1601	6738867	1666	1851	6738886	2265	2520
2600	6738811	1025	1137	6738830	1303	1446	6738849	1562	1735	6738868	1804	2005	6738887	2453	2730
2800	6738812	1103	1224	6738831	1403	1558	6738850	1682	1868	6738869	1943	2160	6738888	2642	2940
3000	6738813	1182	1312	6738832	1503	1669	6738851	1802	2002	6738870	2082	2314	6738889	2831	3151

Altech Panelradiatorer Modell K22

Dolda konsoler medföljer.

Angivna effekter är vid en rumstemperatur på 20 °C.



Altech Modell K22

Höjd → (mm)	300			400			500			600			900		
	Art nr	Watt 55/45	Watt 60/45	Art nr	Watt 55/45	Watt 60/45	Art nr	Watt 55/45	Watt 60/45	Art nr	Watt 55/45	Watt 60/45	Art nr	Watt 55/45	Watt 60/45
400	6738890	201	223	6738909	256	285	6738928	306	341	6738947	351	391	6738966	471	525
500	6669665	252	279	6669682	320	356	6669696	383	426	6669711	439	489	6669734	589	656
600	6738892	302	335	6738911	384	427	6738930	459	511	6738949	527	587	6738968	707	788
700	6669666	352	391	6669683	448	498	6669698	536	596	6669712	615	685	6669748	825	919
800	6738894	402	477	6738913	512	569	6738932	612	681	6738951	703	783	6738970	943	1050
900	6669667	453	503	6669686	576	641	6669703	689	766	6669715	791	881	6669751	1061	1181
1000	6738896	503	558	6738915	640	712	6738934	765	851	6738953	879	978	6738972	1179	1313
1100	6669514	553	614	6669674	704	783	6669688	842	937	6669708	966	1076	6669727	1296	1444
1200	6738898	603	670	6738917	768	854	6738936	918	1022	6738955	1054	1174	6738974	1414	1575
1300	6669663	654	726	6669679	832	926	6669691	995	1107	6669709	1142	1272	6669732	1532	1707
1400	6738900	704	782	6738919	896	997	6738938	1071	1192	6738957	1230	1370	6738976	1650	1838
1600	6738901	804	893	6738920	1024	1139	6738939	1224	1362	6738958	1406	1566	6738977	1886	2100
1800	6738902	905	1005	6738921	1152	1281	6738940	1377	1533	6738959	1581	1761	6738978	2121	2363
2000	6738903	1005	1117	6738922	1281	1424	6738941	1530	1703	6738960	1757	1957	6738979	2357	2625
2200	6738904	1106	1228	6738923	1409	1566	6738942	1683	1873	6738961	1933	2153	6738980	2593	2888
2400	6738905	1206	1340	6738924	1537	1708	6738943	1836	2043	6738962	2109	2348	6738981	2828	3150
2600	6738906	1307	1452	6738925	1665	1851	6738944	1989	2214	6738963	2284	2544	6738982	3064	3413
2800	6738907	1408	1564	6738926	1793	1993	6738945	2142	2384	6738964	2460	2740	6738983	3300	3675
3000	6738908	1508	1675	6738927	1921	2136	6738946	2295	2554	6738965	2636	2935	6738984	3536	3938

**Altech Panelradiatorer
Modell K33**

Dolda konsoler medföljer.

Angivna effekter är vid en rumstemperatur på 20 °C.



Altech Modell K33

Höjd → (mm)	300			400			500			600			900		
	Art nr	Watt 55/45	Watt 60/45	Art nr	Watt 55/45	Watt 60/45	Art nr	Watt 55/45	Watt 60/45	Art nr	Watt 55/45	Watt 60/45	Art nr	Watt 55/45	Watt 60/45
400	6738985	287	319	6739004	367	407	6739023	440	488	6739042	505	562	6739061	670	746
500	6669710	359	399	6669721	459	509	6669729	550	611	6669745	632	703	6669758	837	932
600	6738987	431	479	6739006	550	611	6739025	659	733	6739044	632	843	6739063	1005	1118
700	6669714	503	559	6669722	643	713	6669731	769	855	6669747	884	983	6669759	1172	1305
800	6738989	575	638	6739008	734	815	6739027	879	977	6739046	1011	1124	6739065	1340	1491
900	6669716	647	718	6669723	826	917	6669738	989	1099	6669752	1137	1264	6669760	1507	1678
1000	6738991	719	798	6739010	917	1019	6739029	1099	1221	6739048	1263	1404	6739067	1675	1864
1100	6669699	790	877	6669717	1009	1121	6669724	1209	1343	6669739	1390	1545	6669753	1842	2051
1200	6738993	862	957	6739012	1101	1222	6739031	1319	1465	6739050	1516	1685	6739069	2010	2237
1300	6669702	934	1037	6669720	1193	1224	6669728	1429	1587	6669742	1642	1826	6669755	2178	2424
1400	6738995	1006	1117	6739014	1284	1426	6739033	1538	1738	6739052	1768	1966	6739071	2345	2610
1600	6738996	1150	1276	6739015	1468	1630	6739034	1758	1953	6739053	2021	2247	6739072	2680	2983
1800	6738997	1293	1436	6739016	1651	1834	6739035	1978	2198	6739054	2274	2528	6739073	3015	3355
2000	6738998	1437	1535	6739017	1835	2037	6739036	2198	2442	6739055	2526	2809	6739074	3350	3728
2200	6738999	1581	1755	6739018	2018	2241	6739037	2417	2686	6739056	2779	3090	6739075	3685	4101
2400	6739000	1725	1914	6739019	2201	2445	6739038	2637	2930	6739057	3032	3371	6739076	4020	4474
2600	6739001	1868	2074	6739020	2385	2649	6739039	2857	3174	6739058	3284	3651	6739077	4355	4847
2800	6739002	2012	2233	6739021	2568	2852	6739040	3077	3419	6739059	3537	3932	6739078	4690	5220
3000	6739003	2156	2393	6739022	2752	3056	6739041	3296	3663	6739060	3790	4213	6739079	5025	5592

Tekniska data

Beskrivning

Altech Radiatorer är tillverkade av stålplåt FePo1 AM. Ståltjocklek i enlighet med EN 442-1, 1,20 +/- 0,09 mm, profilerade i modern design med 33 1/3 mm delning. Typ K11, 21, 22 och 33 är försedda med toppgaller och sidoplåtar.

Radiatordjup (exkl. upphängningsbygel)

Typ 11	60 mm
Typ 21	77 ±2 mm
Typ 22	100 ±2 mm
Typ 33	158 ±2 mm

Anslutningar

Standard, Kompakt 4 x 1/2" RG

Tryckklass

PN 10

Provtryck

13 bar

Lackering

Doppmålad

Färgkod: RAL 9016



Värmeavgivning					
Altech Typ K					
Höjd	Typ	N-exp.	Vikt kg/m	Avgiv. W/m*	Vatten-vol. l/m
300	11	1,28	8,8	536	2,6
	21	1,30	14,68	766	3,5
	22	1,31	15,91	983	3,5
	33	1,30	24,32	1398	5,2
400	11	1,29	11,5	705	2,73
	21	1,31	19,53	977	4,27
	22	1,32	21,45	1259	4,27
	33	1,31	30,86	1791	6,1
500	11	1,29	14,33	864	2,87
	21	1,31	23,84	1175	5,03
	22	1,33	27,48	1513	5,03
	33	1,32	38,61	2153	7,0
600	11	1,30	17,27	1014	3,0
	21	1,32	28,58	1362	5,8
	22	1,35	31,88	1747	5,8
	33	1,32	46,54	2484	7,9
900	11	1,30	24,73	1402	3,9
	21	1,34	41,97	1868	7,7
	22	1,35	46,84	2343	7,7
	33	1,34	69,53	3316	10,22

* Normvärmeavgivning EN 442-1 (75/65/20 °C).

Altech Panelradiatorer finns även färdigmonterade

- Välj radiator och art nr.
- Vilken sida ska kopplet sitta på? Botten- eller sidoanslutning?
HS = höger sida
VS = vänster sida
HB = höger botten
VB = vänster botten
- Är radiatoren för 1- eller 2-rörssystem?
1 = 1-rörssystem
2 = 2-rörssystem
- Vilket koppel?
T = TA/IMI Hydronics
D = Danfoss
M = Markaryds Metallarmatur (MMA)
- Specifika önskemål?
L = lågflöde
B = Evoflow
E = Eclipse
- Kombinera art nr med punkt 2, 3, 4, 5.

Exempel

Radiator K11, 1100 x 300 mm, art nr 6669513

Anslutning höger botten(HB), 2-rörssystem, (2) MMA-koppel (M) och Evoflow (B)

= art nr 6669513-HB2MB

Installationsanvisning

Tillse att det finns god ventilation vid montage i våtrum, för att minimera kondensering.

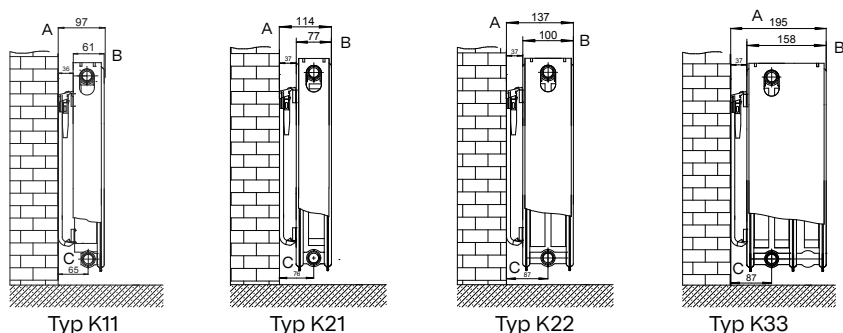
Emballage

Alla radiatorer är emballerade med, ur miljösynpunkt, godkända material och kan anslutas med emballaget kvar på radiatoren. Radiatorerna är därmed helt skyddade fram till inflyttningen.

Vid idrifttagning

1. Gör en visuell kontroll av kopplingarna och anslutningarna. Känn på kopplingarna för att säkerställa att de är korrekt dragna.
2. Utför täthetskontroll enligt gällande branschregler och normer.
3. Vid behov, efterdrag kopplingar och anslutningar.

Radiatorer, dold konsol, medföljer

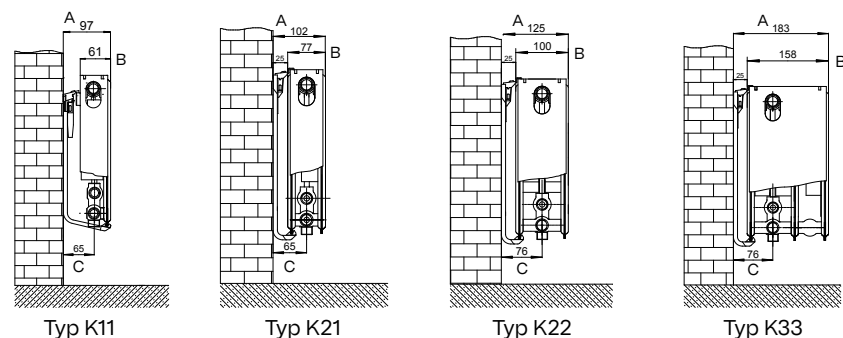


Altech Radiator är försedd med upphängningsbyglar och levereras med konsoler för dold montage.

Antal konsoler:
400–1600 mm, 2 st.
1800–3000 mm, 3 st.

Höjd (mm)	Typ K11			Typ K21			Typ K22			Typ K33		
	A	B	C	A	B	C	A	B	C	A	B	C
300–900 mm	97	61	65	114	77	76	137	100	87	195	158	87

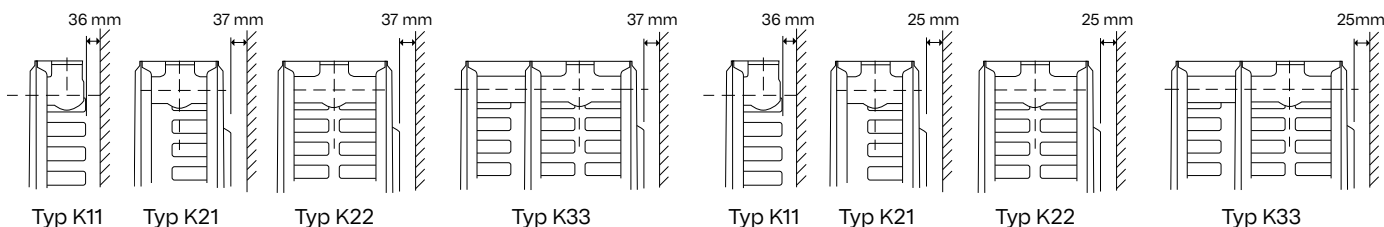
Radiatorer, omfattande konsol, tillbehör



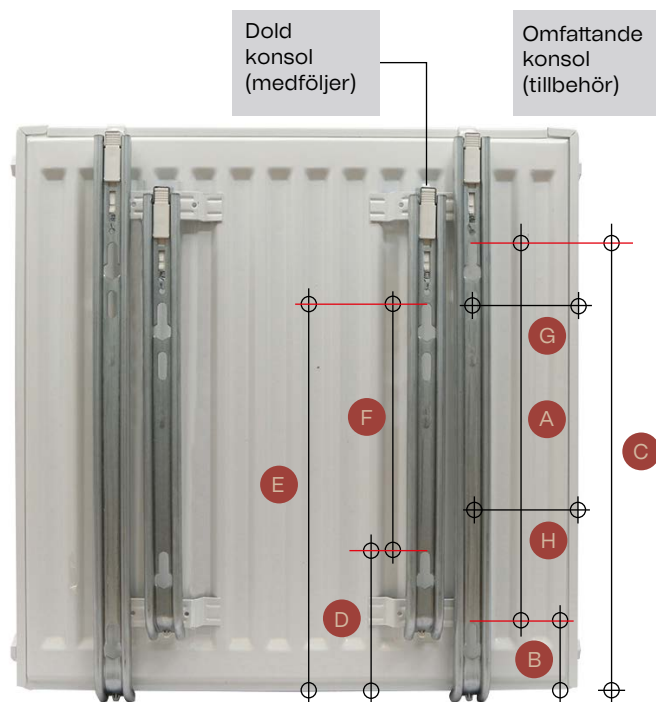
Höjd (mm)	Typ K11			Typ K21			Typ K22			Typ K33		
	A	B	C	A	B	C	A	B	C	A	B	C
300–900 mm	97	61	65	102	77	65	125	100	76	183	158	76

Byggmått, dolda konsoler

Byggmått, omfattande konsoler



Kortlingsmått för konsoler till radiatorer K11, 21, 22 och 33



Dold konsol Typ K11/21/22/23

Höjd (mm)	K11		K21, 22, 23		
	D (mm)	E (mm)	F (mm)	G (mm)	G (mm)
300	137	-	-	150	133
400	128	240	112	150	133
500	128	340	212	150	133
600	128	440	312	150	133
900	128	540	612	150	133

Obs! Viktigt att använda båda fästpunkterna i konsolerna vid monteringen.

Omfattande konsol Typ K21/22/33

Höjd (mm)	A (mm)	B (mm)	C (mm)	H (mm)
300	128	65	193	100
400	228	65	293	100
500	328	65	393	100
600	428	65	493	100
900	728	65	793	100

Obs! Viktigt att använda båda fästpunkterna i konsolerna vid monteringen.

Delvis omfattande konsol Typ K11

Höjd (mm)	A (mm)	B (mm)	C (mm)
300	68	87	149
400	168	87	249
500	268	87	349
600	368	87	449
900	668	87	749

Obs! Viktigt att använda båda fästpunkterna i konsolerna vid monteringen.



PANELRADIATORER TYP D OCH TYP K

Skötselanvisning

Skötsel

Undvik slipande eller frätande produkter, såsom skurpulver, stålull eller liknande. Använd inte heller syror, aceton, thinner eller andra lösningsmedel.

Rengöring

1. Avlägsna toppgallret genom att:
 - 1.1 Ta tag i undersidan på sidogaveln (samma sida som luftskruven).
 - 1.2 Lyft uppåt.
2. Rengör med fuktig trasa och mildt rengöringsmedel.
3. Vid dammsugning, använd speciellt utformat munstycke för att komma åt bakom radiatoren.

Tillbehör

Är radiatoren utrustad med radiatorkoppel eller termostat, hänvisas till respektive tillverkare för drift- och skötselinformation.

Tillbehör

Toppgaller K11 /D11		Toppgaller K21 /D21	Toppgaller K22 /D22
Längd	Art nr	Art nr	Art nr
400	6712092	6712114	6712134
500	6712093	6712115	6712135
600	6712094	6712116	6712136
700	6712096	6712117	6712138
800	6712097	6712118	6712139
900	6712098	6712119	6712140
1 000	6712099	6712120	6712141
1 100	6712100	6712121	6712142
1 200	6712101	6712122	6712143
1 300	6712102	6712123	6712144
1 400	6712104	6712124	6712146
1 600	6712105	6712125	6712147
1 800	6712106	6712126	6712148
2 000	6712107	6712127	6712149
2 200	6712108	6712128	6712150
2 300	-	6774021	6774022
2 400	6712109	6712130	6712151
2 600	6712110	6712131	6712153
2 800	6712112	6712132	6712154
3 000	6712113	6712133	6712155



Toppgaller K33 /D33	
Längd	Art nr
400	6712156
500	6712157
600	6712158
700	6712159
800	6712161
900	6712162
1 000	6712163
1 100	6712164
1 200	6712165
1 300	6712166
1 400	6712167
1 600	6712168
1 800	6712169
2 000	6712170
2 200	6712171
2 400	6712172
2 600	6712173
2 800	6712174
3 000	6712175





Gavelplåt Typ K11			Gavelplåt Typ D11	
Höjd	Art nr (vänster)	Art nr (höger)	Art nr (vänster)	Art nr (höger)
300	6712242	6712176	6774024	6774023
400	6712243	6712177	6774026	6774025
500	6712245	6712179	6774028	6774027
600	6712246	6712180	6774030	6774029
900	6712247	6712181	-	-

Gavelplåt Typ K21		Gavelplåt D21	Gavelplåt Typ K22	Gavelplåt D22
Höjd	Art nr	Art nr	Art nr	Art nr
300	6712182	6774011	6712188	6774016
400	6712183	6774012	6712189	6774017
500	6712184	6774013	6712190	6774018
600	6712185	6774014	6712191	6774019
900	6712187	6774015	6712192	6774020



Gavelplåt Typ K33			Gavelplåt Typ D33	
Höjd	Art nr (vänster)	Art nr (höger)	Art nr (vänster)	Art nr (höger)
300	6712195	6712193	6774032	6774031
400	6712197	6712196	6774034	6774033
500	6712199	6712198	6774036	6774035
600	6712201	6712200	6774038	6774037
900	6712204	6712203	6774040	6774039

Dolda konsoler

Typ 11, 21, 22 och 33

Konsoler moteras på baksida av radiatorn. Uppfyller kraven enligt VDI 6036. Levereras styckvis.

Passar modell	Höjd	Art nr
K11, 21, 22 och 33	300 mm	6712220
K11, 21, 22 och 33	400 mm	6712221
K11, 21, 22 och 33	500 mm	6712222
K11, 21, 22 och 33	600 mm	6712223
K11, 21, 22 och 33	900 mm	6712224



Konsoler för K11, och D11

Konsoler som fästs på övre bygel och botten av radiatorn. Uppfyller kraven enligt VDI 6036.

Levereras styckvis.

Passar modell	Höjd	Art nr
K11, D11	300 mm	6712225
	400 mm	6712226
	500 mm	6712227
	600 mm	6712229
	900 mm	6712230



Golvkonsol

Ställbarhet från golv 120–215 mm. Levereras styckvis.

Passar modell	Art nr
D11*, 22 och 33	6736952
K21, D21	6736953

*Obs! Till K11 och D11 golvkonsol måste en tillbehörssats läggas till, art nr 6736954.



Tillbehörssats till golvkonsol

Passar modell	Art nr
K11	6736954



Omfattande konsoler

Typ 21, 22 och 33

Konsoler som fästs på ovansida av monterat toppgaller. Uppfyller kraven enligt VDI 6036.

Levereras styckvis.

Passar modell	Höjd	Art nr
K21, 22 och 33 D21, 22 och 33	300 mm	6712231
	400 mm	6712232
	500 mm	6712233
	600 mm	6712234
	900 mm	6712235



Konsoldistans

Används till radiatorkonsol för ökat mått från vägg till centrumanslutning.

Storlek	Art nr
3 mm	6606578
6 mm	6606579
12 mm	6606580



Skolkonsol/Skyddsbygel

Monteras tillsammans med dolda konsoler. Uppfyller kraven enligt VDI 6036. Klass AWK 4.

Passar modell	Art nr
K11	6679000
K21	6712237
K22	6712238
K33	6712239



Injusteringsnyckel

Passar modell D11, 21, 22 och 33

Art nr	
Injusteringsnyckel Typ D	6774000

Tillbehörspåse










Passar modell	Innehåller	Art nr
K11 och D11-radiatorer	Luftnippel R15–1/2", Propp R15–1/2", 2 st Träskruv T6S 8x75 NV13 och 2 st Skruvplugg Fischer UX 10x67-R7.	6712240



	Artikel	Beskrivning	Art nr
	Excenterkoppling MMA EXK Invändig/utvändig gänga	G10 x 11 mm G15 x G 10 x 11 mm	4806118 4806119
	Excenter	26 mm för M22 x 1,5	6606561
	Excenterkoppling	EX 2215	4806106
	Nippel med mutter Rak nippel och mutter av Ametal, förokromad	DN10 DN15	4819035 4819036
	Böj med mutter Förokromad	DN10 DN15	4819116 4819124
	Radiatorkopplingar, rak utan avstängning Förnicklad	DN10 DN15 DN20	4820114 4820122 4820130
	Övergångskoppling radiatoranslutning	DN15	4817787
	Förbigångsrör Utan slingstrykning	F22	4806024
	Korskoppling	MMA/X22	4819300
	Radiatorkopplingar, vinkel utan avstängning Förnicklad	DN10 DN15	4820411 4820429
	Altech Returventil vinkel med kopplingar för avstängning och förinställning. Förnicklad	DN10 DN15	4821711 4821712
	Propp förokromad med kontätning	DN10 DN15	4820210 4820211
	FPL-kopplingsset för PEX	M22 x 1,5, 16 x 2,0	1851054
	LK anslutningskoppling	M22/AX16	1870646

	Artikel	Beskrivning	Art nr
	Vatette – plast kopplingsset	Förkromat för anslutning mot radiatorer och fördelare bestående av klämhylsa och mutter M22 x1,5 för PEX, alu-PEX, PEM- och PB-rör. 16 x 2,0-2,2 M22	1873823
	Anslutningskoppling	M22/16K12 M22/16K15	1840002 1840003
	Kombikopplingar	R10 x 10 R10 x 12 R15 x 10 R15 x 12 R15 x 15 R20 x 22	4875225 4875241 *4875266 4875274 4875282 4875332
	Avstängningsventil Rak, Purmo Thermopanel	Utvändig gänga x löpmutter M22 x 1,5 mm	6606019
	Avstängningsventil Vinkel, Purmo Thermopanel	Utvändig gänga x löpmutter M22 x 1,5 mm	6606020
	Altech Returventil rak med kopplingar	DN10 DN15	4821709 4821710
	Returventil rak MMA	DN10 DN15	4821696 4821688
	Returventil vinkel TRIM	DN10 DN15	4823105 4823106
	Returventil rak TRIM A	DN10 DN15	4873022 4873030
	Returventil, rak TRIM	DN10 DN15 DN20	4823099 4823100 4823101
	Altech radiatorventil med koppling, rak	DN10, M30 x 1,5 DN15, M30 x 1,5	4757114 4757115
	Altech radiatorventil med koppling, vinkel	DN10, M30 x 1,5 DN15, M30 x 1,5	4757120 4757121
	Altech radiatorventil med koppling, omvänd	DN10, M30 x 1,5 DN15, M30 x 1,5	4757116 4757117
	Ventilinsats för termostat med M28 x 1,5 anslutning	M28 x 1,5, R15	4818950

* = Beställningsvara

Artikel	Radiatorhöjd/Beskrivning	Art nr	
	Danfoss Radiatorkoppel Mellanrör	300 mm 400 mm 500 mm 600 mm 900 mm	4814737 4814746 4814752 4814747 4814757
	Danfoss Radiatorkoppel	Ventilhus, 2-rör Underdel, 2-rör Ventilhus, 1-rör Underdel, 1-rör	4814758 4814759 4814942 4814941
	Danfoss Radiatorkoppel Komplet koppel, lågflöde	300 mm 400 mm 500 mm 600 mm 900 mm	4814928 4814929 4814931 4814932 4814933
	MMA Radiatorkoppel Fördelare inklusive mellanrör	Fördelare, 2-rör Fördelare, 1-rör	4806411 4806412
	MMA Radiatorkoppel Reglerdel	300 mm 400 mm 500 mm 600 mm 900 mm	4806413 4806414 4806415 4806416 4806418
	MMA Radiatorkoppel Reglerdel	300 mm 400 mm 500 mm 600 mm 900 mm	4806606 4806607 4788463 * 4788466 4788469
	IMI Radiatorkoppel Tworett tvårörsfördelare TRV2-S, rakventil, lågflöde	300 mm, c/c 248-250 mm 400 mm, c/c 348-350 mm 500 mm, c/c 447-450 mm 600 mm, c/c 550 mm 900 mm, c/c 850 mm	4757663 4757668 4757674 4757679 4757686
	Altech Radiatorkoppel Med ventil TRV-3, DN10, 2-rör under-/sidokopplad. För TA-termostater	300 mm, c/c 245-246 mm 400 mm, c/c 345-346 mm 500 mm, c/c 446 mm 600 mm, c/c 546 mm 900 mm, c/c 845-846 mm	4757662 4757667 4757673 4757678 4757685
	IMI Radiatorkoppel Tworett ettrörsfördelare RVT RSD801, vinkelventil och rör	300 mm, c/c 345 mm 400 mm, c/c 446 mm 500 mm, c/c 450 mm 600 mm, c/c 546 mm	4757587 4757588 4757504 4757589

Artikel	Beskrivning	Art nr
	Vit/krom, 28 °C, M30x1,5, 5 lägen Vit/krom, 23 °C, M30x1,5, 4 lägen Krom, 28 °C, M30x1,5, 5 lägen	4757119 4757123 4757122
	MMA termostat Evosense	M28 x 1,5, begränsad 0–18 °C M28 x 1,5, begränsad 0–22 °C M28 x 1,5, begränsad 0–23 °C M28 x 1,5, begränsad 0–24 °C M28 x 1,5, begränsad 0–28 °C
	Danfoss termostatdelar med inbyggd givare	RA 2990, VILLA 7–28 °C RA 2970, MAX 7–21 °C RA 2977, MAX 7–23 °C RA 2978, MAX 7–22 °C RA 2920, OÖM 7–28 °C
	IMI termostat TRV	TRV 350, 6–28 °C TRV 350, 6–23 °C TRV 350, 6–24 °C
	IMI termostat TRV Nordic	TRV Nordic Vit, 6–28 °C TRV Nordic Vit, 6–21 °C TRV Nordic Vit, 6–22 °C
	Danfoss termostatdel	RA 2992, 28 °C RA 2972, 21 °C RA/VL 2952, 28 °C RA/V 2962, 28 °C
	Altech Termostat med lös givare, 2,0 m Passar till Altech Radiatorventil med koppling, ej koppel.	Vit/krom, M30x1,5, 2 m, 5 lägen
	MMA termostat ENTL med kapillärrör	L = 2 + 2 m med utdragbar givare 10–26 °C
	MMA Remote Evosense T10 med kapillärrör	1,5 m, 5–49 °C
	IMI termostat TRV-300	Med lös givare, 2 m kapillärrör M30, 6–27 °C

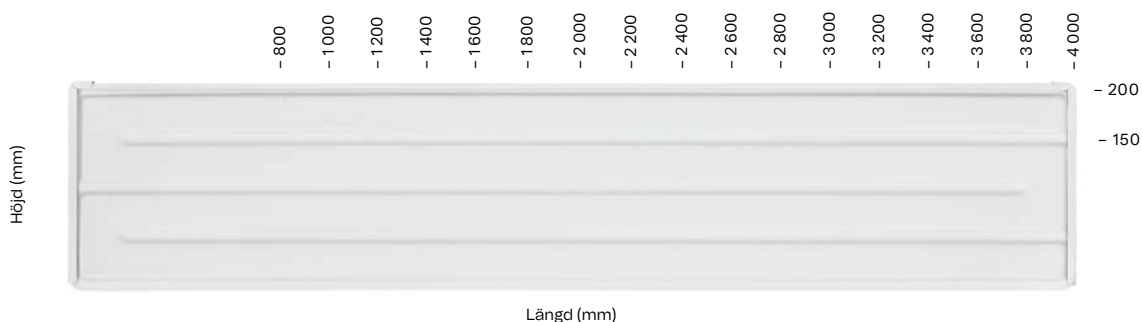
	Artikel	Beskrivning	Art nr
	Handratt	Vit, M30x1,5	4809223
	Handratt TA	TRV-400/M30	4809214
	Handratt Danfoss	För Danfoss radiatorventiler serie RA 2000	4818401
	Handratt	MMA/ENH	4806097
	Handratt	MMA/NHN för lös nyckel	4805587
	Handratt	MMA/NHK förkromad	4806409
	Luftnyckel	Luftnyckel för radiator	4841102
	Förinställningsnyckel till Altech radiatorventil		4805850
	Propp, förkromad	G15	6974286
	Luftskruv, förkromad	G15	6974285
	Mejselset	Mejselsats för RA 2000	4818100

KONVEKTORER

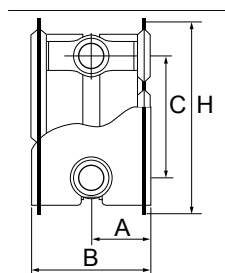


Altech Konvektorer är särskilt lämpliga för installation framför fönster, där det krävs hög effekt för optimal komfort. De kan antingen monteras med konsoler på väggen eller på ben. Konvektorerna är utrustade med 6 stycken invändigt gängade R15-anslutningar, 2 stycken på vardera sidan samt 2 stycken i botten. Ventilanslutning finns på höger sida. De levereras i färgen vit (RAL 9010). Tillverkade enligt EN 442-1. Driftstryck: max 8 bar.

Måttangivelser

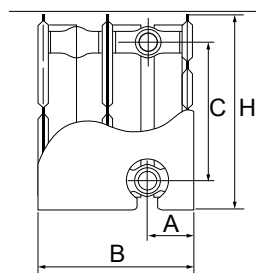


Typ 22



Höjd 150 mm	Höjd 200 mm
A=49 mm	A=49 mm
B=98 mm	B=98 mm
H=159 mm	H=209 mm
C=100 mm	C=150 mm

Typ 33



Höjd 150 mm	Höjd 200 mm
A=49 mm	A=49 mm
B=167 mm	B=167 mm
H=159 mm	H=209 mm
C=100 mm	C=150 mm

Att tänka på! Ventilanslutning finns på höger sida. Konvektorerna är vändbara. Vid vändning får typ 33 förskjuten anslutningsbild.

Produktsortiment

Altech Konvektor Typ 22, H150

Art nr	Höjd	Bredd	Watt	
6739415	150	800	473	B
6739416	150	1 000	591	
6739417	150	1 200	709	
6739418	150	1 400	827	
6739419	150	1 600	946	
6739420	150	1 800	1 064	
6739421	150	2 000	1 182	
6739422	150	2 200	1 300	B
6739423	150	2 400	1 418	B
6739424	150	2 600	1 537	B
6739425	150	2 800	1 655	B
6739426	150	3 000	1 773	B
6739427	150	3 200	1 891	
6739428	150	3 400	2 009	B
6739429	150	3 600	2 128	B
6739430	150	3 800	2 246	B
6739431	150	4 000	2 364	B

Altech Konvektor Typ 22, H200

Art nr	Höjd	Bredd	Watt	
6739432	200	800	572	B
6739433	200	1 000	715	
6739434	200	1 200	858	
6739435	200	1 400	1 001	
6739436	200	1 600	1 144	
6739437	200	1 800	1 287	
6739438	200	2 000	1 430	
6739439	200	2 200	1 573	B
6739440	200	2 400	1 716	B
6739441	200	2 600	1 859	B
6739442	200	2 800	2 002	B
6739443	200	3 000	2 145	B
6739444	200	3 200	2 288	B
6739445	200	3 400	2 431	B
6739446	200	3 600	2 574	B
6739447	200	3 800	2 717	B
6739448	200	4 000	2 860	B

Altech Konvektor Typ 33, H150

Art nr	Höjd	Bredd	Watt	
6739449	150	800	675	B
6739450	150	1 000	844	
6739451	150	1 200	1 013	
6739452	150	1 400	1 182	
6739453	150	1 600	1 350	
6739454	150	1 800	1 519	
6739455	150	2 000	1 688	
6739456	150	2 200	1 857	B
6739457	150	2 400	2 026	B
6739458	150	2 600	2 194	B
6739459	150	2 800	2 363	B
6739460	150	3 000	2 532	B
6739461	150	3 200	2 701	B
6739462	150	3 400	2 870	B
6739463	150	3 600	3 038	B
6739464	150	3 800	3 207	B
6739465	150	4 000	3 376	B

Altech Konvektor Typ 33, H200

Art nr	Höjd	Bredd	Watt	
6739466	200	800	823	B
6739467	200	1 000	1 029	B
6739468	200	1 200	1 235	
6739469	200	1 400	1 441	
6739470	200	1 600	1 646	
6739471	200	1 800	1 852	
6739472	200	2 000	2 058	B
6739473	200	2 200	2 264	
6739474	200	2 400	2 470	B
6739475	200	2 600	2 675	B
6739476	200	2 800	2 881	B
6739477	200	3 000	3 087	B
6739478	200	3 200	3 293	
6739479	200	3 400	3 499	B
6739480	200	3 600	3 704	B
6739481	200	3 800	3 910	B
6739482	200	4 000	4 116	B

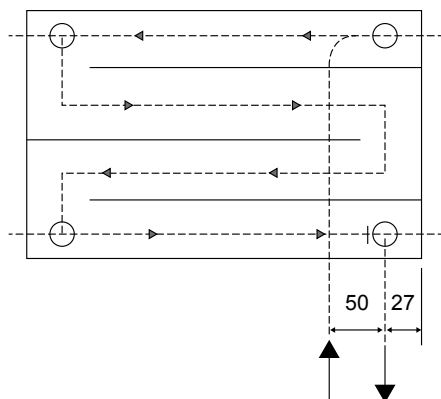
Normvärmeavgivning Watt 75/65/20 °C

B = Beställningsvara, ca 4 veckors leveranstid.

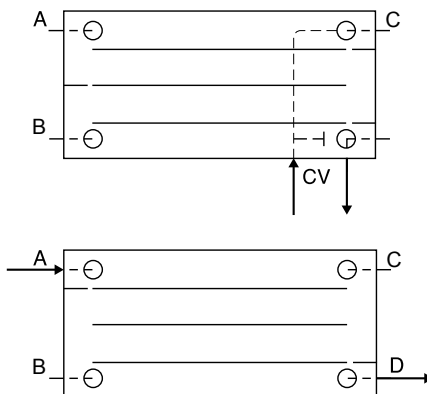


Installationsanvisning

Installation principskiss



Anslutningar



Här följer 3 exempel på installationsalternativ:



Ex. 1. Installation med koppel

Efter att anslutningarna B och CV proppas med exempelvis 3 st art nr 6733790 och anslutning A förses med en luftskruv art nr: 6733791 så välj koppel nedan:

Kompatibla produkter	Beskrivning	Passar till konvektor	
		150 hög	200 hög
4795843 + 4813777 + rör	Egen montering (TA)	Ok **	Ok **
4757663	Tworet TRV-3 R C/C 248-250		Ok **
4757587 *	Flowrett RVT RSD801 C/C345-346	Ok **	Ok **
4806413	MMA Reglerdel VR 250 VM CC250		Ok **
4806411	MMA Tvårörsfördelare FA-M		Ok
4806412	MMA Etrörsfördelare FA-M		Ok
4817790	Danfoss 600 RA-K-VB M22x12	Ok **	Ok **

Anslut vald koppel med övergångskopplingar 2 st artnr: 4817787 i C och D. Välj där efter en lämplig termostat.

* Beställningsvara Ok = passar ** Kapning av rör krävs

Ex. 2. Installation med radiatorkoppling och returventil

1. Proppa B, D och CV med art nr 6733790 (3 st). Luftskruv (6733791) i A.
2. Anslut radiatorventil med koppling (4757115), böj med mutter (4819124) i C.
3. Anslut returventil (4823100) med nippel och mutter (4819036) i botten, CV. Altech alternativ 4821710.
4. Välj lämplig termostat.

Ex. 3. Bottenkopplad installation

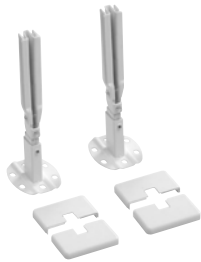
5. Proppa B och CV med art nr 6733790 (3 st). Luftskruv (6733791) i A.
6. Anslut ventilinsats art nr 4818950 i C.
7. Anslut 2 st returventil med avstängning (4823100) tillsammans med nippel och mutter (2 st 4819036) i bottenanslutningarna. Altech alternativ 4821710.
8. Välj lämplig termostat.

Vid idrifttagning

1. Gör en visuell kontroll av kopplingarna och anslutningarna. Känn på kopplingarna för att säkerställa att de är korrekt dragna.
2. Utför täthetskontroll enligt gällande branschregler och normer.
3. Vid behov, efterdrag kopplingar och anslutningar.

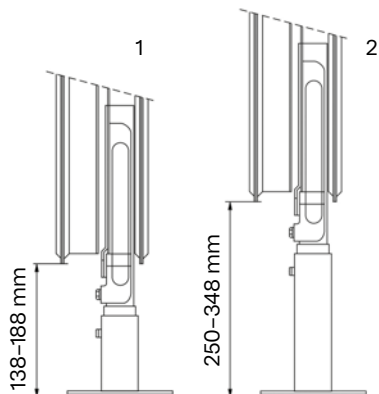
Tillbehör

Golvkonsoler



Artikel	Beskrivning	Art nr
Altech Golvkonsol	För golvmontering, ställbara mellan 138–188 mm. Levereras styck.	166250
Altech Golvkonsol	För ingjutning i golv, ställbara mellan 250–348 mm. Levereras styck.	166251

Montagealternativ golvkonsoler



1. Golvkonsol, art nr 166250, för montage på golv.
2. Golvkonsol, art nr 166251, för ingjutet montage på golv.

Antal golvkonsoler:

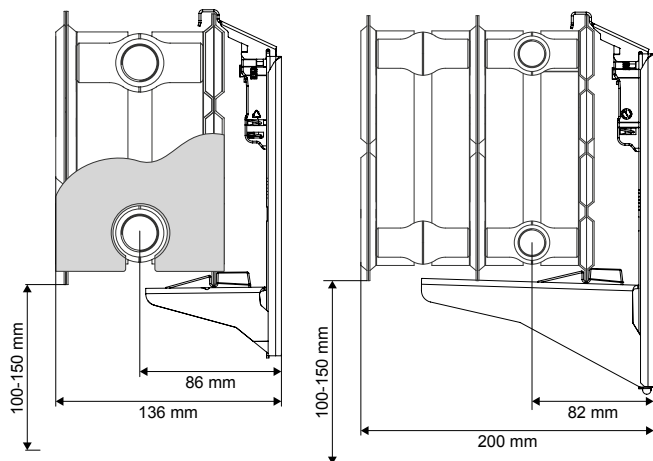
800–1800 mm	2 st
2 000–3 000 mm	3 st
3 200–4 000 mm	4 st

Väggkonsoler



Artikel	Beskrivning	Art nr
Altech Väggkonsol	Omfattande, höjd 150 mm. Passar Typ 22. Levereras i par.	6739887
Altech Väggkonsol	Omfattande, höjd 200 mm. Passar Typ 22. Levereras i par.	6739888
Altech Väggkonsol	Omfattande, höjd 150 mm. Passar Typ 33. Levereras i par.	6712063
Altech Väggkonsol	Omfattande, höjd 200 mm. Passar Typ 33. Levereras i par.	6712064

Montagealternativ väggkonsoler



Antal väggkonsoler beroende på vägg:

Betongvägg		Tegelvägg	
800–1200 mm	2 st	800–1000 mm	2 st
1400–2000 mm	3 st	1200–1800 mm	3 st
2200–3000 mm	4 st	2000–2400 mm	4 st
3200–4000 mm	5 st	2600–3000 mm	5 st
		3200–4000, mm	6 st

Skötselanvisning

Vid idrifttagning

1. Kontrollera samtliga kopplingar och anslutningar.
2. Utför täthetskontroll enligt gällande branschregler och normer.
3. Vid behov, efterdrag kopplingar och anslutningar.

Skötsel

Undvik slipande eller frätande produkter, såsom skurpulver, stålull eller liknande. Använd inte heller syror, aceton, thinner eller andra lösningsmedel.

Rengöring

1. Avlägsna toppgallret genom att:
 - 1.1 Ta tag i undersidan på sidogaveln (samma sida som luftskruven).
 - 1.2 Lyft lite snett uppåt.
2. Rengör med fuktig trasa och mildt rengöringsmedel.
3. Vid dammsugning, använd speciellt utformat munstycke för att komma åt bakom konvektorn.

Tillbehör

Är konvektorn utrustad med radiatorkoppel eller termostat, hänvisas till respektive tillverkare för drift- och underhållsinformation.

GARANTIVILLKOR

Denna garanti gäller endast vid VVS-fackmannamässig installation.

Inga reparationer, som önskas omfattas av reklamationsrätten, får påbörjas innan kontakt tagits med Dahl Sverige AB och Altech.

Vid berättigad reklamation förbehåller sig Altech rätten att åtgärda skadan på den reklamerade produkten. Det kan inte ställas krav på ersättning på produkter som:

1. Förvarats utomhus.
2. Har läckage inifrån på grund av korrosionsangrepp, till exempel orsakad av dålig vattenkvalitet i anläggningen.
3. Ytbehandlats av annan än och Altech.
4. Utsatts för aggressiva ångor eller vätskor.
5. Monterad i utrymmen med hög luftfuktighet och/eller undermålig ventilation.
6. Blivit deformerade på grund av
 - för högt provningstryck i anläggningen
 - frostpåverkan
 - för högt statiskt tryck

Utbyte av produkter kan endast ske efter avtal med Dahl Sverige AB och Altech.

Alla reklamerade produkter som returneras till Dahl Sverige AB och Altech ska förses med påklistrad speciell retursedel, fullständigt ifyllt. Utan denna retursedel kan Dahl Sverige AB och Altech ej behandla reklamationen.

Rätt till tekniska förändringar förbehålles.

I övrigt gäller AA VVS 09, om inte annat skriftligen överenskommits.

Altech Konvektorer och Radiatorer tillverkas enligt SS-EN442-1, samt provas enligt SS-EN442-2. Därmed lämnar Altech 5 års garanti på såväl produkten som ytbehandlingen. Vid berättigad reklamation lämnas full ersättning för respektive produkt.

Lined paper template with 25 horizontal lines.

Distribueras av SGDS Gruppen AB
För teknisk support, kontakta oss på
020- 55 11 00 eller tk@altech.nu

Altech[®]