



Livskvalitet sedan 1825

Takdusch Nya Nautic 2.2

Blyfri, energiklass A, 160 c-c

Produktegenskaper

SMART INSIDE



SAFE TOUCH



JÄMNT TRYCK & TEMPERATUR



BLYFRITT



- Innehåller mindre än 0,1% bly
- Safe Touch, minimerar värmen på blandarens framsida
- Jämn vattentemperatur vid tryck- och temperaturförändringar

Artikelnummer

RSK-nr.
8350162

Art-nr.
GB412023300

EAN
7391530076348

Förpackningsinformation

Längd: 780 mm | Bredd: 226 mm | Höjd: 90 mm

Vikt: 4.48 kg

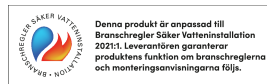
Antal i förpackning: 1 st

Montering & Skötsel

Före installation måste ledningarna vara renspolade fram till blandaren. Blandaren ansluts med kallvattenledningen till höger och varmvattenledningen till vänster. Vattentryck: max 1000 kPa, min 50 kPa. Varmvattentemperatur max: 80°C, min 45°C. Vi ansvarar ej för fel som uppstått på grund av felaktig montering.

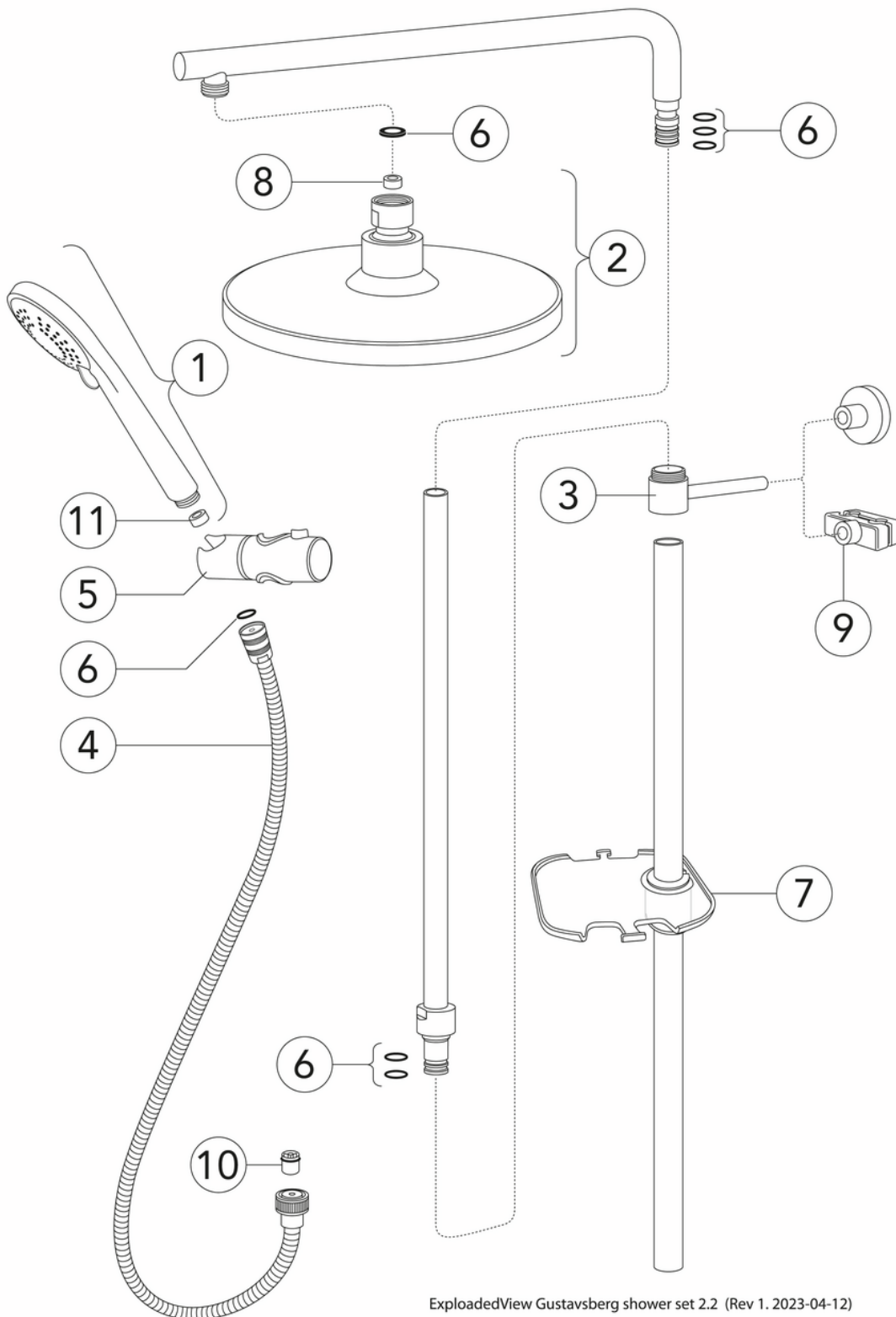
Energimärkning och certifieringar

- Produkten är anpassad till branschregler



Teknisk information

- Flöde vid 3 bar (300kPa): 0,117 Maxflöde (vid 300 kPa): %s l/s
- Tryckfall vid nominellt flöde (0,1/0,2/0,33): 220 Tryckfall vid flöde (0,1 l/s) %s kPa
- Anslutningsdimension: 160 c-c



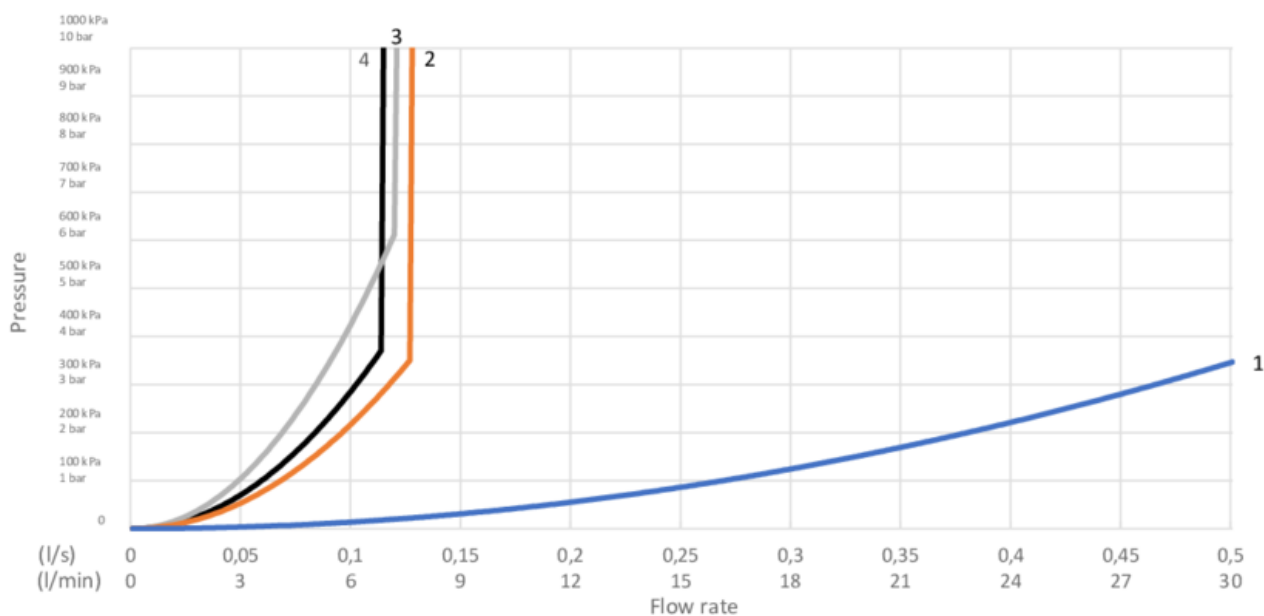
ExplodedView Gustavsberg shower set 2.2 (Rev 1. 2023-04-12)

Nr.	Produkt	RSK-nr.	Art-nr.
1	Handdusch 2.1/2.2	8233024	GB4165036401
2	Duschsil 2.2	8237564	GB4165036601
3	Väggstag 2.2	8239538	GB4165036701
4	Duschslang Original	8218221	GB41636266 00
5	Glider 22 mm	8284757	GB41639445
6	Packningssats 2.2	8239535	GB4165036901
7	Tvålhylla 2.2	8239536	GB4165037001
8	Flödesreglerare 7,6 l/m	8381001	GB4165037101
9	Rörfäste Takdusch		GB4165036801
10	Backventil dw 14	4315582	GB41634719 01
11	Flödesreglerare	8381000	GB4165036501

GUSTAVSBERG/

FLOW CHART/

New Nautic Energy Shower Set



- 1. Max flow (bath- and shower outlet)
- 2. Head shower max flow
- 3. Head shower eco flow
- 4. Hand shower

1. Max flow (bath- and shower outlet)		2. Head shower max flow	
- Flow rate at 300 kPa:	0,465 l/s	- Flow rate at 300 kPa:	0,117 l/s
- Pressure at flow 0,1 l/s:	14 kPa	- Pressure at flow 0,1 l/s:	220 kPa
- Pressure at flow 0,2 l/s:	56 kPa	- Pressure at flow 0,2 l/s:	N/A
- Pressure at flow 0,33 l/s:	151 kPa	- Pressure at flow 0,33 l/s:	N/A

3. Head shower eco flow		4. Hand shower	
- Flow rate at 300 kPa:	0,083 l/s	- Flow rate at 300 kPa:	0,102 l/s
- Pressure at flow 0,1 l/s:	432 kPa	- Pressure at flow 0,1 l/s:	290 kPa
- Pressure at flow 0,2 l/s:	N/A	- Pressure at flow 0,2 l/s:	N/A
- Pressure at flow 0,33 l/s:	N/A	- Pressure at flow 0,33 l/s:	N/A

Rev, 1, 2022-12-22 Gustavsberg Labb

Villeroy & Boch Gustavsberg AB / Box 400, 134 29 Gustavsberg / Phone +46 (0)8-570 391 00 / www.gustavsberg.com / info@gustavsberg.com