



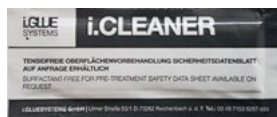
POWER.mini

INSTALLATIONS INSTRUCTIONS - INSTALLATIONSANVISNING - MONTERINGSVEJLEDNING

Set components - Ingående delar - Bestandsdele



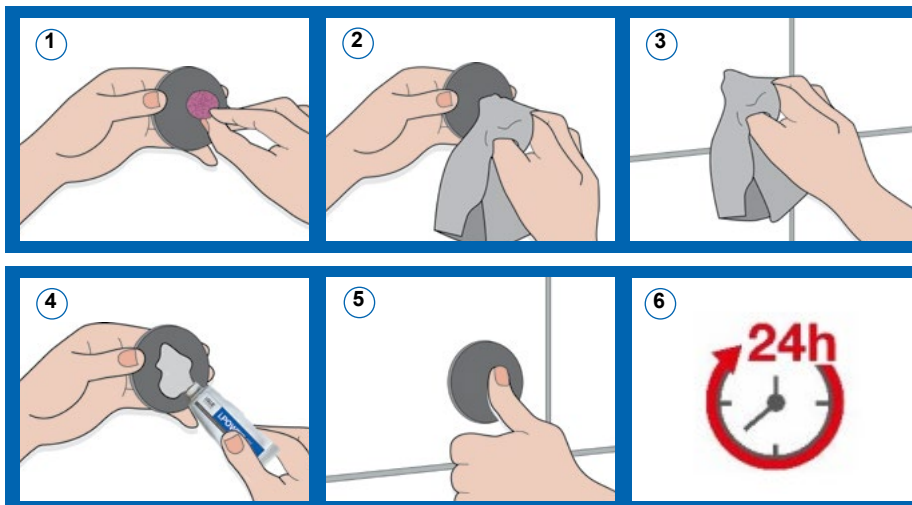
Sponge
Svamp
Svamp



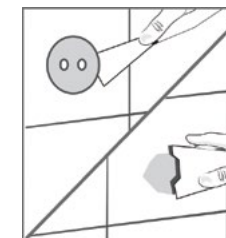
Cleaning cloth
Rengöringsduk
Rengöringsklud



Glue
Lim
Lim



Removal Borttagning Fjernelse



1. Use the sponge to roughen the surface as pretreatment for gluing.
2. Wipe the surface clean and dry with the i.CLEANER cleaning cloth.
3. Make sure the wall surface is clean, dry and free from dust and grease.
4. Apply the glue on the fixation plate. **OBSERVE!** If gluing between two airtight surfaces, eg. tiles and metal, the glue must be moistured before applied to the wall. Spray some water on the glue before fastening or use i.CLEANER spray (extra).
5. Fasten the fixation plate to the wall and make sure it is tightly fitted.
6. Let the glue cure before put load on the item. The time for curing is depending on surrounding temperature and moisture. By adding extra moisture reduces the curing time.



1. Starta med att använda svampen till att rugga upp den yta man ska limma på.
2. Torka ytan ren och torr med i.CLEANER rengöringsduk.
3. Tillgodose att väggytan är ren, torr och fri från fett och smuts.
4. Applicera limmet på beslaget. **OBS!** Vid limning mellan två diffusionstäta ytor, t.ex. metall mot kakel, måste limmet fuktsättas före montage. Spraya lite (1 tunn sprayning) vatten på limmet alt. med i.CLEANER spray (extra tillbehör).
5. Tryck fast beslaget mot väggytan och se till att det ligger dikt an vägg.
6. Låt härda före belastning. Tiden är avhängd mot omgivande temperatur och luftfuktighet. Fuktsättning minskar också härdningstiden.



1. Skrub overfladen med den medfølgende svamp.
2. Rengør monteringspladen grundigt med i.CLEANER kluden.
3. Rengør derefter vægflade som skal vare ren og fri for fedt og støv.
4. Påfør limen på den rene monteringsplade. **OBS!** Ved limning mellem to diffusionsresistente overflader, f.eks. metal til flise, skal limen fugtes før montering. Sprøjt LIDT vand på limmen eller brug i.CLEANER spray (ekstra).
5. Tryk monteringspladen fast mod væggen.
6. Lad limen hærde, inden der lægges belastning på. Tiden er afhængig af omgivelsestemperatur og fugtighed. Fugten reducerer også hærningstiden.



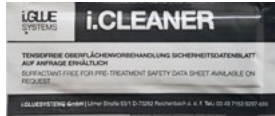
POWER.mini

MONTASJEANVISNING - ASENNUSOHJEET - MONTAGEANLEITUNG

Pakken inneholder - Pakkaus sisältää - Setbestandteile



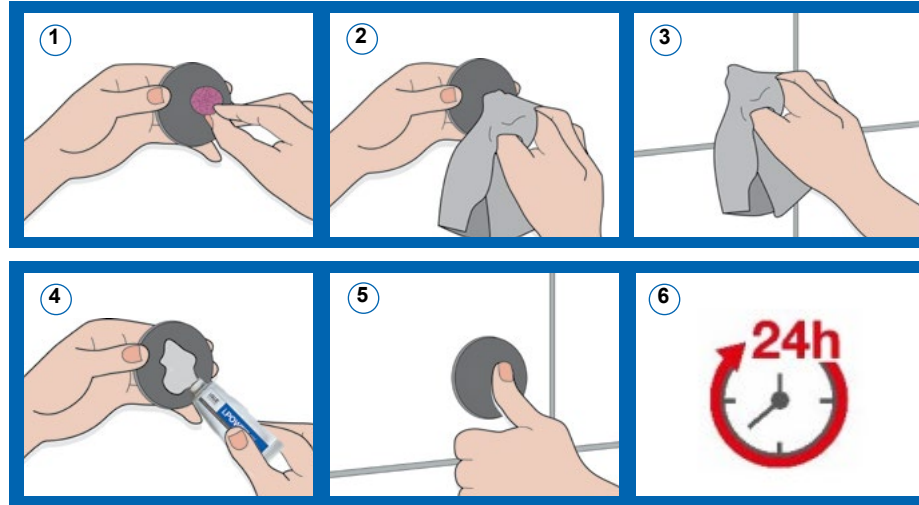
Sponge
Sieni
Schwamm



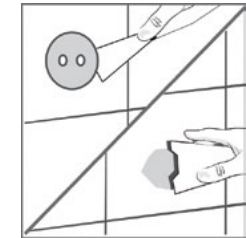
Renseklut
Puhdistusliina
Reinigungstuch



Lim
Liima
Kleber



Fjerning
Poistaminen
Entfernen



1. Benytt medfølgende svamp til å rubbe opp overflaten som skal limes.
2. Rengjør limflaten med i.CLEANER-reseklut.
3. Rengjør veggen med i.CLEANER-reseklut.
4. Påfør lim på det rengjorte monteringsplaten. **MERK!** Ved liming mellom to diffusjonsbestandige overflater, f.eks. metall til fliser, må limet fuktes før montering. Spray litt vann på limet eller eventuelt benytt i.CLEANER spray (ekstra).
5. Press monteringsplaten hardt mot veggen slik at det fester godt.
6. Belast ikke limet før det er herdet ferdig. Herdetiden er avhengig av temperatur og luftfuktighet. Fukter man limflatene med litt vann vil dette redusere herdetiden.



1. Karhenna liimattavan tuotteen pinta sienellä, ennen kuin aloitat liimaamisen.
2. Pyyhi pinta puhtaaksi ja kuivaksi i. CLEANER puhdistusliinalla.
3. Varmista, että seinäpinta on puhdas ja kuiva liasta, pölystä ja rasvasta.
4. Levitä liima kiinnityslevyyn. **TARKISTA!** Jos liimaat kaksi ilmatiivistä pintaa, esim. laattoja ja metallia. Liimaa on kostutettava ennen kuin kiinnität osat toisiinsa. Suihkuta vähän vettä liimalle ennen kuin kiinnität tai käytä i.CLEANER-suihketta (lisävaruste).
5. Paina kiinnityslevy seinään ja varmista, että se on tiukasti kiinni.
6. Anna liiman kovettua 24 tuntia ennen kuormitusta. Kovettumisaika riippuu lämpötilasta ja kosteudesta. Lisäämällä kosteutta vähennät kovettumisaikaa.



1. Die Klebefläche der Montageplatte mit dem Schwamm aufräuen.
2. Nun die Klebefläche der Montageplatte gründlich mit dem Reinigungstuch säubern.
3. Anschließend die zu beklebende Oberfläche (z.B. Fliesen) gründlich mit dem Reinigungstuch säubern.
4. Den Klebstoff auf der zuvor gereinigten Montageplatte auftragen. **ACHTUNG!** Beim Kleben zwischen zwei luftdichten Oberflächen, (z.B. Fliesen und Metall) muss der Klebstoff angefeuchtet werden. Sprühen Sie vor dem Befestigen etwas Wasser auf den Klebstoff, oder verwenden Sie das i.CLEANER Spray (separat erhältlich).
5. Die Montageplatte nun fest an die gewünschte Position andrücken.
6. Beachten Sie, dass der Klebstoff eine 24-stündige Aushärtezeit benötigt, bevor das Produkt an der Montageplatte befestigt wird. Anschließend ist das Produkt voll belastbar. Die Aushärtezeit kann zusätzlich durch Umgebungstemperatur und Feuchtigkeit beeinflusst werden.